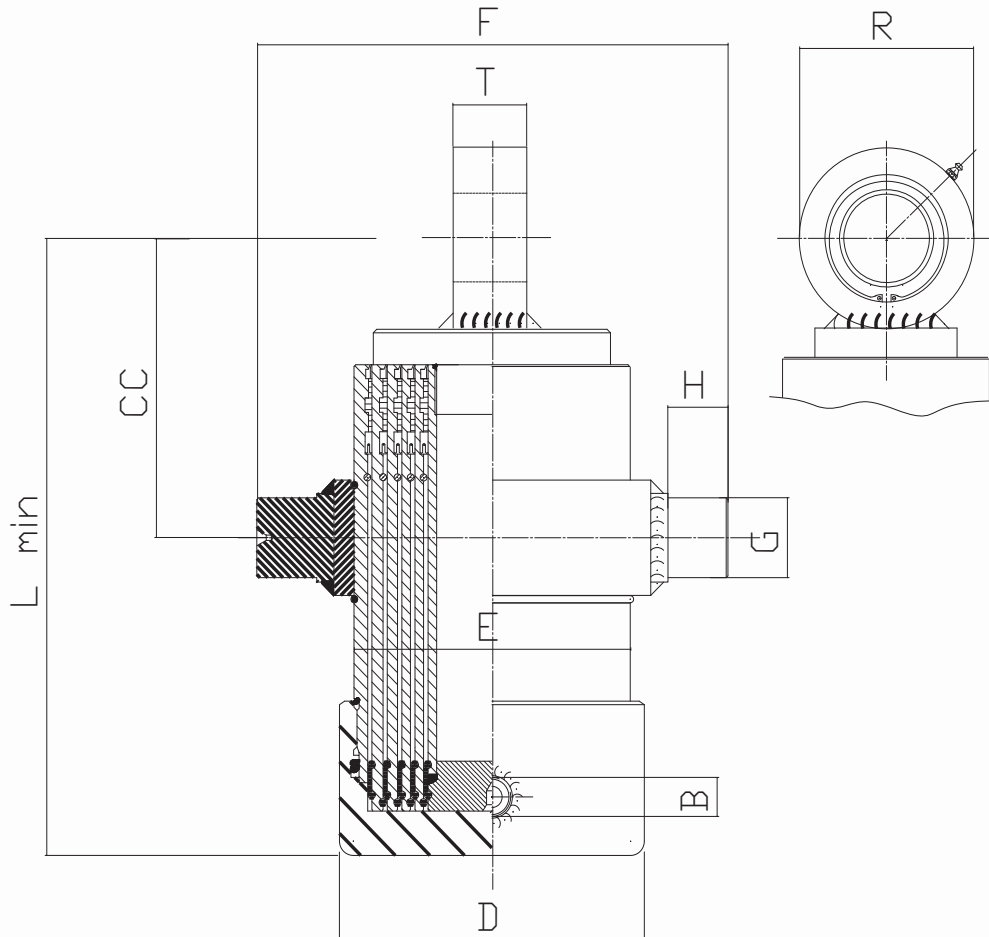


**LAGER/OK (MIDJEFÄSTE), Max arbetstryck = 21,0 MPa, Kromade steg**



Artikelnummer	Benämning	Ingående cylindersteg						Slaglängd mm.	L min mm.	Volym liter	Mått
		1	2	3	4	5	6				
AK14657711-0864	LO 90/32-864	75	60	45	32			864	395	2,2	CC=95 B=3/8" utv. R=70 D=103 E=92 F=154 G=Ø 25 H=20 T=25 GE25ES
AK14657721-1264	LO 90/32-1264	75	60	45	32			1264	495	3,1	
AK14657731-1564	LO 90/32-1564	75	60	45	32			1564	540	3,9	
AK14657741-1764	LO 90/32-1764	75	60	45	32			1764	590	4,3	
AK14657751-2264	LO 90/32-2264	75	60	45	32			2264	715	5,5	
AK13657711-0648	LO 90/45-648	75	60	45				648	365	2,0	
AK13657721-0948	LO 90/45-948	75	60	45				948	465	2,9	
AK13657731-1173	LO 90/45-1173	75	60	45				1173	540	3,5	
AK13657741-1323	LO 90/45-1323	75	60	45				1323	590	4,0	
AK13657751-1698	LO 90/45-1698	75	60	45				1698	715	5,1	

## LAGER/OK (MIDJEFÄSTE), Max arbetstryck = 21,0 MPa, Kromade stegs

Artikelnummer	Benämning	Ingående cylindersteg						Slaglängd	L min	Volym	Mått
		1	2	3	4	5	6	mm.	mm.	liter	
AK14657811-0864	LO 105/45-864	90	75	60	45			864	375	3,9	CC=152 B=1/2" utv. D=118 E=107 F=192 G=Ø 39 H=25 R=82 T=29 GE30ES
AK14657821-1264	LO 105/45-1264	90	75	60	45			1264	475	5,7	
AK14657831-1564	LO 105/45-1564	90	75	60	45			1564	550	7,0	
AK14657841-1764	LO 105/45-1764	90	75	60	45			1764	600	7,9	
AK14657851-2264	LO 105/45-2264	90	75	60	45			2264	725	10,0	
AK13657811-0648	LO 105/60-648	90	75	60				648	375	3,5	
AK13657821-0948	LO 105/60-948	90	75	60				948	475	5,0	
AK13657831-1173	LO 105/60-1173	90	75	60				1173	550	6,2	
AK13657841-1323	LO 105/60-1323	90	75	60				1323	600	7,0	
AK13657851-1698	LO 105/60-1698	90	75	60				1698	725	8,9	
AK15657911-1080	LO 120/45-1080	105	90	75	60	45		1080	375	5,4	CC=155 B=1/2" utv. D=133 E=122 F=210 G=Ø 39 H=25 R=88 T=30 GE35ES
AK15657921-1580	LO 120/45-1580	105	90	75	60	45		1580	475	7,8	
AK15657931-1955	LO 120/45-1955	105	90	75	60	45		1955	550	9,6	
AK15657941-2205	LO 120/45-2205	105	90	75	60	45		2205	600	10,7	
AK15657951-2830	LO 120/45-2830	105	90	75	60	45		2830	725	13,8	
AK14657911-0864	LO 120/60-864	105	90	75	60			864	375	5,0	
AK14657921-1264	LO 120/60-1264	105	90	75	60			1264	475	7,2	
AK14657931-1564	LO 120/60-1564	105	90	75	60			1564	550	8,9	
AK14657941-1764	LO 120/60-1764	105	90	75	60			1764	600	10,0	
AK14657951-2264	LO 120/60-2264	105	90	75	60			2264	725	12,8	
AK13657911-0648	LO 120/75-648	105	90	75				648	375	4,4	
AK13657921-0948	LO 120/75-948	105	90	75				948	475	6,3	
AK13657931-1173	LO 120/75-1173	105	90	75				1173	550	8,6	
AK13657941-1323	LO 120/75-1323	105	90	75				1323	600	8,8	
AK13657951-1698	LO 120/75-1698	105	90	75				1698	725	11,2	
AK15658011-1080	LO 138/60-1080	120	105	90	75	60		1080	379	7,6	CC=170 B=1/2" utv. D=158,5 E=138 F=230 G=Ø 39 H=25 R=88 T=30 GE35ES
AK15658021-1580	LO 138/60-1580	120	105	90	75	60		1580	479	10,9	
AK15658031-1955	LO 138/60-1955	120	105	90	75	60		1955	554	13,5	
AK15658041-2205	LO 138/60-2205	120	105	90	75	60		2205	604	15,1	
AK15658051-2830	LO 138/60-2830	120	105	90	75	60		2830	729	19,3	
AK14658011-0864	LO 138/75-864	120	105	90	75			864	379	6,9	
AK14658021-1264	LO 138/75-1264	120	105	90	75			1264	479	10,0	
AK14658031-1564	LO 138/75-1564	120	105	90	75			1564	554	12,3	
AK14658041-1764	LO 138/75-1764	120	105	90	75			1764	604	13,9	
AK14658051-2264	LO 138/75-2264	120	105	90	75			2264	729	17,7	
AK13658011-0648	LO 138/90-648	120	105	90				648	379	6,5	
AK13658021-0948	LO 138/90-948	120	105	90				948	479	9,4	
AK13658031-1173	LO 138/90-1173	120	105	90				1173	554	11,5	
AK13658041-1323	LO 138/90-1323	120	105	90				1323	604	13,0	
AK13658051-1698	LO 138/90-1698	120	105	90				1698	729	16,6	

**LAGER/OK (MIDJEFÄSTE), Max arbetstryck = 21,0 MPa, Kromade steg**

Artikelnummer	Benämning	Ingående cylindersteg						Slaglängd	L min	Volym	Mått
		1	2	3	4	5	6	mm.	mm.	liter	
AK15658121-1580	LO 160/75-1580	140	122	105	90	75		1580	502	16,2	CC=172 B=3/4" utv. R=108 D=178 E=162 F=275 G=Ø 45 H=35 T=43 GE50ES
AK15658131-1955	LO 160/75-1955	140	122	105	90	75		1955	577	18,6	
AK15658141-2205	LO 160/75-2205	140	122	105	90	75		2205	627	21,0	
AK15658151-2830	LO 160/75-2830	140	122	105	90	75		2830	752	26,7	
AK14658131-1564	LO 160/90-1564	140	122	105	90			1564	577	20,1	
AK14658141-1764	LO 160/90-1764	140	122	105	90			1764	627	22,6	
AK14658151-2264	LO 160/90-2264	140	122	105	90			2264	752	28,9	