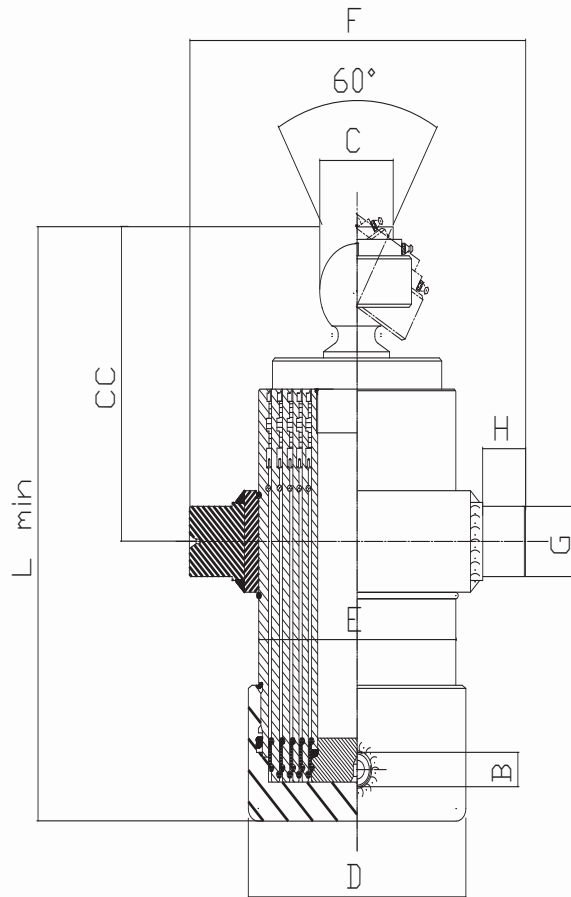


KULA/OK (MIDJEFÄSTE), Max arbetstryck = 21,0 MPa, Kromade steg



Artikelnummer	Benämning	Ingående cylindersteg						Slaglängd mm.	L min mm.	Volym liter	Mått
		1	2	3	4	5	6				
AK14613711-0864	KO 90/32-864	75	60	45	32			864	389	2,2	CC=129 B=3/8" utv. C=53 D=103 E=92 F=154 G=Ø 25 H=20
AK14613721-1264	KO 90/32-1264	75	60	45	32			1264	489	3,1	
AK14613731-1564	KO 90/32-1564	75	60	45	32			1564	564	3,9	
AK14613741-1764	KO 90/32-1764	75	60	45	32			1764	614	4,3	
AK14613751-2264	KO 90/32-2264	75	60	45	32			2264	739	5,5	
AK13613711-0648	KO 90/45-648	75	60	45				648	389	2,0	
AK13613721-0948	KO 90/45-948	75	60	45				948	489	2,9	
AK13613731-1173	KO 90/45-1173	75	60	45				1173	564	3,5	
AK13613741-1323	KO 90/45-1323	75	60	45				1323	614	4,0	
AK13613751-1698	KO 90/45-1698	75	60	45				1698	739	5,1	

KULA/OK (MIDJEFÄSTE), Max arbetstryck = 21,0 MPa, Kromade steg

Artikelnummer	Benämning	Ingående cylindersteg						Slaglängd	L min	Volym	Mått
		1	2	3	4	5	6	mm.	mm.	liter	
AK14657411-0864	KO 105/45-864	90	75	60	45			864	392	3,9	CC=175 B=1/2" utv. C=53 D=118 E=106 F=192 G=Ø 39 H=25
AK14657421-1264	KO 105/45-1264	90	75	60	45			1264	492	5,7	
AK14657431-1564	KO 105/45-1564	90	75	60	45			1564	567	7,0	
AK14657441-1764	KO 105/45-1764	90	75	60	45			1764	617	7,9	
AK14657451-2264	KO 105/45-2264	90	75	60	45			2264	742	10,0	
AK13657411-0648	KO 105/60-648	90	75	60				648	392	3,5	
AK13657421-0948	KO 105/60-948	90	75	60				948	492	5,0	
AK13657431-1173	KO 105/60-1173	90	75	60				1173	567	6,2	
AK13657441-1323	KO 105/60-1323	90	75	60				1323	617	7,0	
AK13657451-1698	KO 105/60-1698	90	75	60				1698	742	8,9	
AK15657311-1080	KO 120/45-1080	105	90	75	60	45		1080	395	5,4	CC=175 B=1/2" utv. C=53 D=133 E=121 F=210 G=Ø 39 H=25
AK15657321-1580	KO 120/45-1580	105	90	75	60	45		1580	495	7,8	
AK15657331-1955	KO 120/45-1955	105	90	75	60	45		1955	570	9,6	
AK15657341-2205	KO 120/45-2205	105	90	75	60	45		2205	620	10,7	
AK15657351-2830	KO 120/45-2830	105	90	75	60	45		2830	745	13,8	
AK14657311-0864	KO 120/60-864	105	90	75	60			864	395	5,0	
AK14657321-1264	KO 120/60-1264	105	90	75	60			1264	495	7,2	
AK14657331-1564	KO 120/60-1564	105	90	75	60			1564	570	8,9	
AK14657341-1764	KO 120/60-1764	105	90	75	60			1764	620	10,0	
AK14657351-2264	KO 120/60-2264	105	90	75	60			2264	745	12,8	
AK13657311-0648	KO 120/75-648	105	90	75				648	395	4,4	
AK13657321-0948	KO 120/75-948	105	90	75				948	495	6,3	
AK13657331-1173	KO 120/75-1173	105	90	75				1173	570	8,6	
AK13657341-1323	KO 120/75-1323	105	90	75				1323	620	8,8	
AK13657351-1698	KO 120/75-1698	105	90	75				1698	745	11,2	
AK15611911-1080	KO 138/60-1080	120	105	90	75	60		1080	399	7,6	CC=190 B=1/2" utv. C=53 D=158,5 E=138 F=230 G=Ø 39 H=25
AK15611921-1580	KO 138/60-1580	120	105	90	75	60		1580	499	10,9	
AK15611931-1955	KO 138/60-1955	120	105	90	75	60		1955	574	13,5	
AK15611941-2205	KO 138/60-2205	120	105	90	75	60		2205	674	15,1	
AK15611951-2830	KO 138/60-2830	120	105	90	75	60		2830	749	19,3	
AK14611911-0864	KO 138/75-864	120	105	90	75			864	399	6,9	
AK14611921-1264	KO 138/75-1264	120	105	90	75			1264	499	10,0	
AK14611931-1564	KO 138/75-1564	120	105	90	75			1564	574	12,3	
AK14611941-1764	KO 138/75-1764	120	105	90	75			1764	624	13,9	
AK14611951-2264	KO 138/75-2264	120	105	90	75			2264	749	17,7	
AK13611911-0648	KO 138/90-648	120	105	90				648	399	6,5	
AK13611921-0948	KO 138/90-948	120	105	90				948	499	9,4	
AK13611931-1173	KO 138/90-1173	120	105	90				1173	574	11,5	
AK13611941-1323	KO 138/90-1323	120	105	90				1323	674	13,0	
AK13611951-1698	KO 138/90-1698	120	105	90				1698	749	16,6	

KULA/OK (MIDJEFÄSTE), Max arbetstryck = 21,0 MPa, Kromade steg

Artikelnummer	Benämning	Ingående cylindersteg						Slaglängd	L min	Volym	Mått
		1	2	3	4	5	6	mm.	mm.	liter	
AK15248921-1580	KO 160/75-1580	140	122	105	90	75		1580	532	16,2	CC=202 B=3/4" utv. C=60 D=178 E=161 F=275 G=Ø 45
AK15248931-1955	KO 160/75-1955	140	122	105	90	75		1955	607	18,6	
AK15248941-2205	KO 160/75-2205	140	122	105	90	75		2205	657	21,0	
AK15248951-2830	KO 160/75-2830	140	122	105	90	75		2830	782	26,7	
AK14248931-1564	KO 160/90-1564	140	122	105	90			1564	607	20,1	
AK14248941-1764	KO 160/90-1764	140	122	105	90			1764	657	22,6	
AK14248951-2264	KO 160/90-2264	140	122	105	90			2264	782	28,9	